

DATA SHEET – Control Flow Kraan M22

Drukonaafhankelijke volumestroombegrenzer. Zorgt voor comfortabel en besparend kraangebruik.



Linksboven: Control Flow Kraan M22

Rechtsonder: Control Flow Kraan M22 - afmetingen (in mm)

Figuurnummer: 1130

Productoverzicht

Comfortabel en besparend kraangebruik

De Control Flow Kraan M22 (schuimstraalmond) optimaliseert iedere standaard kraan door een constante volumestroom te leveren. Hiermee zorgt de Control Flow Kraan M22 voor water- en energiebesparing en een optimaal gebruikerscomfort.

Gecertificeerde constante volumestroom

Control Flow producten zijn drukonaafhankelijk en zorgen daarmee voor een constante volumestroom, zoals gecertificeerd door Kiwa (BRL-K635). De producten voldoen aan de wettelijke eisen voor materiaalgebruik (Kiwa Water Mark) en de voornaamste Europese drinkwaternormen. Alle Control Flow producten bevatten één of meerdere geïntegreerde HL2024 Flow Controller(s). HL2024 is uniek gecertificeerd voor drukonaafhankelijkheid en langdurige werking.

Toepassing

Op de (meng)kraan.

Belangrijke eigenschappen

- Zachte waterstraal
- Optimale volumestroomregulering door constante volumestroom
- Definitie van de maximale waterafname per (meng)kraan
- Water- en energiebesparing
- Stabilisatie van de waterinstallatie
- Reductie van drukverlies in de waterinstallatie

Specificaties

Montage: op (meng)kraan; vervanging van aanwezige schuimstraalmond

Aansluiting ingaande kant: M22

Aansluiting uitgaande kant: n.v.t.

Lengte: 35,0 mm

Doorsnede: 23,2 mm

Gewicht: 29 g

Materiaal behuizing: messing (4MS)

Buitenafwerking: chroom

Afwerking oppervlak in contact met drinkwater: n.v.t.

Max. deeltjesgrootte: 400 µm

Max. temperatuur: 90 °C

Volumestroom varianten

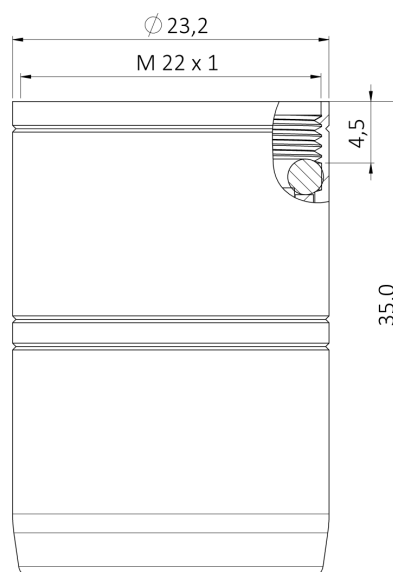
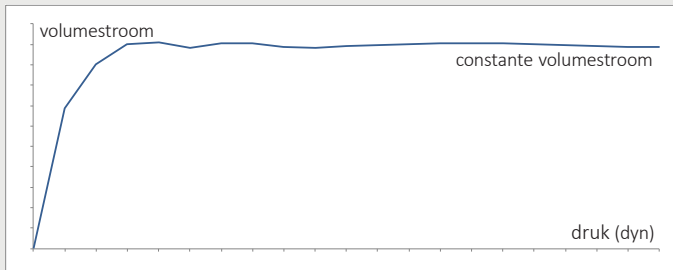
5,0 l/min (150-1.000 kPa/dyn)

7,8 l/min (200-1.000 kPa/dyn)

Constante volumestroom: drukonaafhankelijk

Volumestroomfluctuatie binnen vermeld drukbereik: max. 2%.

Grafiek toont de constante volumestroomprestatie van HL2024 producten.



Disclaimer: Cenergist BV streeft ernaar te allen tijde correcte en actuele informatie te verstrekken. Cenergist BV, dan wel tot haar groep behorende vennootschappen, is niet aansprakelijk voor mogelijke gevolgen van de in dit document eventueel per abuis verstrekte incorrecte informatie. Cenergist BV behoudt zich het recht voor om wijzigingen door te voeren.

Opmerkingen: latere versies van dit document vervangen oudere versies en maken deze ongeldig. De algemene voorwaarden van Cenergist BV zijn van toepassing. In de algemene voorwaarden is de aansprakelijkheid van Cenergist BV beperkt. De actuele versies van dit document en van de algemene voorwaarden van Cenergist BV zijn beschikbaar op www.controlflow.nl.